

SVBONY SV105 取扱説明書

この度は本製品をお買い求めいただき誠にありがとうございます。「SV105デジアイピース」は天体望遠鏡で捉えた対象をパソコンに取り込むために開発された天体望遠鏡用カメラです。ご使用前に、この取扱説明書と保証書をよくお読みいただき、正しくお使いください。また、お読みになった後はいつでも見られるところに大切に保管してください。他に何かご意見やご質問があったら気軽にお問い合わせください。できるだけ迅速に回答させていただきます。

お問い合わせ窓口:

公式サイト:<http://www.svbony.jp/>
 twitter:@svbony (SVBONY Japan)
 Facebook:@SvbonyJapan
 instagram:svbonyjapan
 メールアドレス: info@svbony.jp

パッケージ内容:

1. SV105 天体望遠鏡デジタル接眼レンズ
2. 1.25インチダストカバー
3. 1.8m USBケーブル
4. CD
5. クリーニングクロス

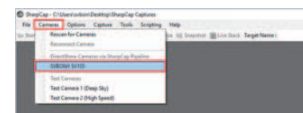
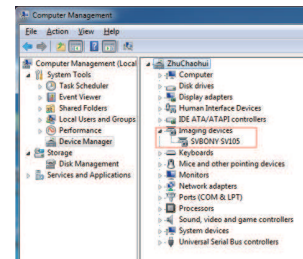
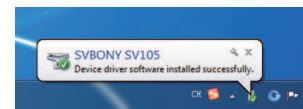
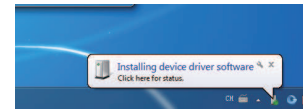


仕様:

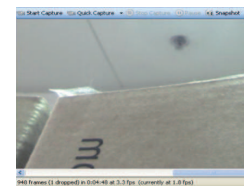
イメージセンサー	1/3" COMS イメージセンサー
画像解像度	2Mピクセル (1920*1080)
インターフェース	USB 2.0
ピクセル サイズ	3 μm X 3 μm
シャッター	電子ローリングシャッター
露出時間	15ms-500ms
最大フレームレート	30FPS(1920*1080)
ADC	10bit
インタフェースタイプ	標準UVCプロトコル
USBケーブル	1.8m(付属)
重量	100g
サポートシステム	Windows7、8、10
適用望遠鏡	1.25インチ接眼レンズ
消費電力	150MA@5V
作業環境の湿度	30%-80%
保管湿度	20%-90%
操作温度	0°C to +50°C
保管温度	-10°C to +60°C

使用方法:

1. SV105デジアイピースをPCにセットします。USBケーブルを使用して、SV105をPCのUSBポートに接続してください。(注:速度と画像転送の安定性に影響を与える可能性のある延長コードやUSB HUBを使用しないでください)。
2. SV105は標準的なUVCデバイスです。Windows7、8、10に適用し、自動的にドライバーをインストールします。
3. PCのデバイスマネージャでSV105を確認します。すべてが接続されていることを確認してください。
4. [天文学] シャープキャップ(sharpcap)ソフトウェアを通してSV105をテストします。(望遠鏡に接続する必要がないです。)シャープキャップソフトウェアを起動して[カメラ]ボタンをクリックすると[SVBONY SV105カメラ]が表示されます。それをダブルクリックすると、スクリーンで画像や光を見ることができます。



望遠鏡に接続しないでください

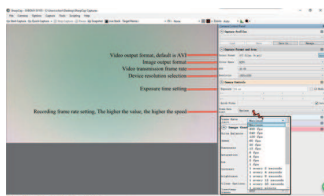


望遠鏡に接続してください

5、最も鮮明な画像を得るために、右側のテーブルで、ゲイン、コントラスト、露光時間、フレームレート、彩度を手で調整します。

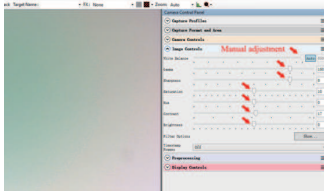
◆カメラコントロール

自動デフォルトモードを使用して、ニーズに応じてパラメータを手動で調整します。



◆イメージコントロール

自動デフォルトモードを使用して、ニーズに応じてパラメータを手動で調整します。



SVBONY SV105カメラには保護窓ガラスが装備されており、カラーセンサーの内部は乾燥して密閉されています。カメラを開けて清掃することはお勧めしません。カメラを開けるとセンサーが濡れる可能性があります。屋間に保護窓ガラスを掃除するのをおすすめ。ほこりがよく見えるように、カメラは望遠鏡に接続してください。望遠鏡を明るい場所に向け、ほこりが見えるようにパローレンズを取り付け、露出を調整する必要があります。過度に露出ししないでください。次のように埃が見えます：

◆左側の小さな黒い点はセンサーの塵の影です。

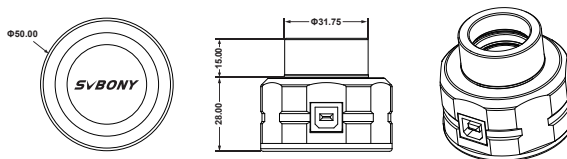
◆右側のダークスポットは保護窓ガラスに落ちる埃の影です。

クリーニング方法おすすめ：

手動空気ポンプでほこりを吹き飛ばしてください。センサーのほこりをきれいにするには、カメラチャンバーを開く必要があります。



構成



保証書

保証規定

本製品は当社基準に基づく検査により合格したもので、下記の保証規定により保証いたします。

- 1、保障期間は1年間：保障期間中に正常な状態で、万一故障等が生じた場合は無償で修理いたします。
- 2、下記事項に該当する場合は、無償修理の対象から除外いたします。
 - A.不適切な取扱、使用による故障
 - B.設計仕様条件等を超えた取扱、または保管による故障
 - C.当社もしくは当社が委託した者以外の改造または修理に起因する故障
 - D.その他当社の責任と見なされない故障

製品型番		購入日	
不具合の理由			
販売業者名		郵便番号	
ご名前		電話番号	
ご住所			
ごメールアドレス			
ご都合が良ければ、公式サイトのお問い合わせ窓口を通して連絡していただけます。			